



# Centrale électrique de Ledvice

Avril 2026



# Centrale électrique de Ledvice - aperçu historique



**1961** – début de la construction de la centrale

**1966 – 1969** – mise en service – successivement les unités 2, 3, 1, 4 et 5 (4 x 110 MW et 1 x 200 MW)

**1990 – 1992** – début de la fourniture de chaleur à Bílina et Teplice

**1993 – 1994** – rénovation des unités 2 et 3 + mise en place d'un système de désulfuration, rénovation de l'unité 4 (chaudière à fluidisé), arrêt de l'unité 5

**1998** – arrêt de l'exploitation de l'unité 1 de 200 MW

**2008** – début de la construction de l'unité 6 de 660 MW

**2013** – mise hors service de l'unité 2

**2014** – arrêt de l'exploitation de l'unité 3

**2017** – mise en service commerciale de l'unité 6 de 660 MW

# Centrale de Ledvice 2025

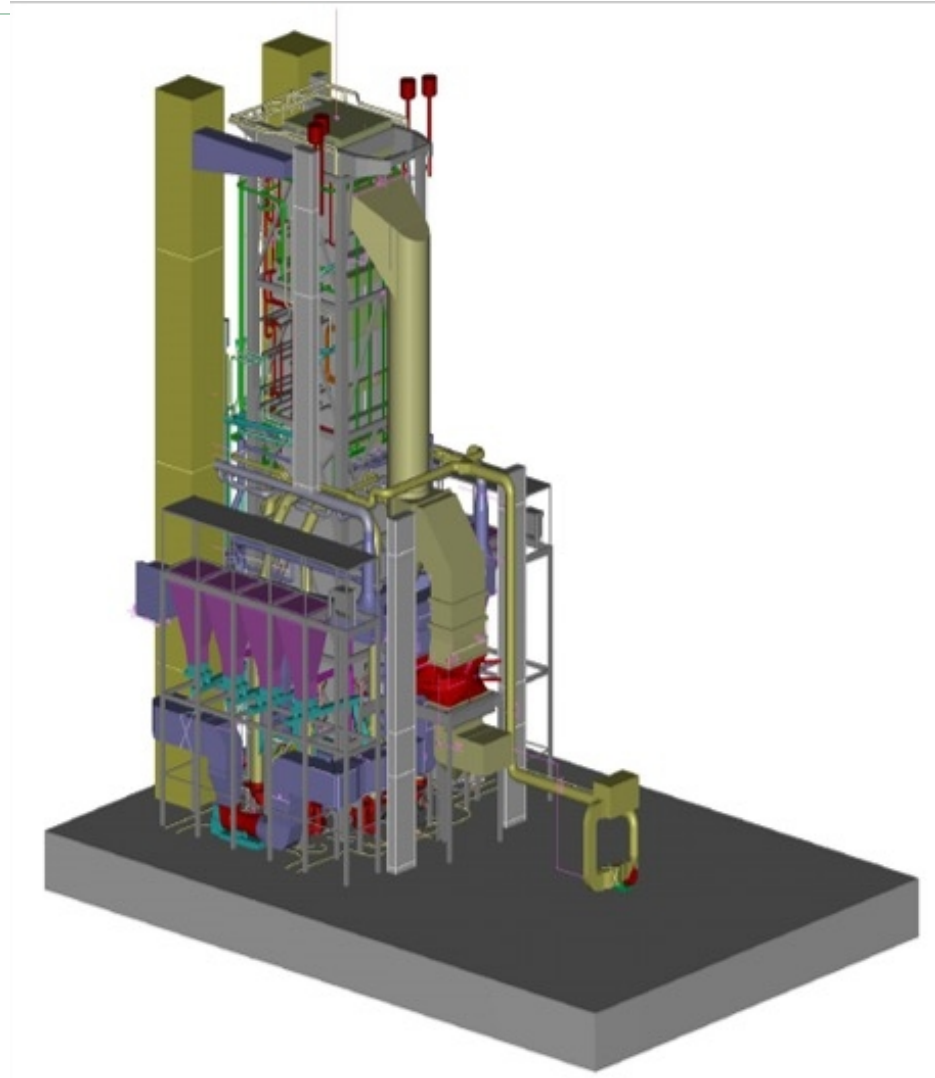


- **Production en 2025 : 4,024 TWh (unité 6 – 3,66 TWh, unité 4 – 0,36 TWh)**
- **Production centralisée et fourniture de chaleur aux villes environnantes – 1 141 TJ**
- **Combustible – lignite provenant de la mine voisine de Bílina**
- **Effectif permanent de ČEZ, a.s., ELE : 187 ; le site accueille également des employés de prestataires de maintenance et d'exploitation issus de SKČ et d'autres entreprises**

## Unité 6 – chaudière à vapeur supercritique

Paramètres nominaux :

	Vapeur vive	Vapeur réchauffée
Capacité de vapeur	1 730 t/h	1 498,9 t/h
Pression nominale	28 MPa	5,2 MPa
Température de la vapeur	600 °C	610 °C



## Bloc 6 – turbogénérateur 660 MWe



# ELE – Parc photovoltaïque de Ledvice (CHV, Vajmanka et Nakládka) – MWc



# ELE — parc photovoltaïque d'essai et petites turbines hydrauliques à roue mobile PROTUR sur le LOV



# Centrale de Ledvice – opportunités et projets en cours



- PPC ELE B4 – projet de conversion de B4 en cycle combiné vapeur-gaz de 250 MW.
- Chaudière électrique 30 MWt – utilisation de la production du parc photovoltaïque du bassin de décantation ELE (45 MWc).
- Chaudière à biomasse ČEZ Teplárenská de 20 MWt sur le site d'ELE.
- Zone industrielle de Bílina – affectation des terrains situés à proximité de la centrale électrique.

# Centrale électrique de Ledvice

## Programme de sauvegarde du carassin commun

Espèce de cyprinidés fortement menacée ; l'objectif est, en cas de réussite de l'élevage, de réintroduire le carassin commun dans son milieu naturel

Le lieu d'élevage est le bassin de rétention de la station d'épuration ELE

Coopération avec la Fédération tchèque de pêche



## Faucon pèlerin

La centrale de Ledvice participe, au sein du groupe ČEZ, au programme de conservation mené par les ornithologues d'ALKA Wildlife,

o. p. s. Depuis 2015, un nichoir à faucons est installé sur l'une des plates-formes de la cheminée, dans lequel un couple de faucons pèlerins, espèce menacée, élève 1 à 3 petits par an.





## Coopération avec les communes partenaires situées à proximité de la centrale de Ledvice

**Nous nous efforçons d'être un bon partenaire dans les lieux où nous exerçons nos activités. Nous avons par exemple soutenu :**

- les activités des corps de pompiers volontaires de la région
- les organisations sportives et les manifestations qu'elles organisent, en particulier celles destinées aux sections pour enfants et adolescents
- les fêtes municipales et communales ainsi que d'autres manifestations
- les projets concrets axés sur les besoins des personnes handicapées et malades et sur l'équipement des établissements de santé et de soins
- Les passages piétons orange
- Passages piétons orange
- écoles et autres établissements d'enseignement



## Coopération avec les communes et organisations partenaires situées à proximité de la centrale de Ledvice



## Coopération avec les communes et organisations partenaires situées à proximité de la centrale de Ledvice



# Centrale électrique de Ledvice

## Centre d'information

- Le centre d'information est une source d'informations pour le grand public ; outre la visite traditionnelle de la tour d'observation au sommet de la tour nord de la chaufferie, le circuit de visite s'étend également à une partie des installations de la centrale
- Chaque année, près de 10 000 visiteurs se rendent au centre d'information
- Possibilité de sensibilisation, notamment pour les écoles et les personnes potentiellement intéressées par une future carrière dans le secteur de l'énergie
- Chaque année, nous organisons ce que nous appelons le « baccalauréat de l'énergie » – un programme éducatif de trois jours destiné à des élèves sélectionnés de plusieurs lycées techniques des environs
- Les élèves sélectionnés ont eu la possibilité d'effectuer un stage à la centrale électrique

