

New Public Management and Swedish Health Care: a think tank's perspective on Nya Karolinska

IHEDATE study trip to Sweden in April 2018

Lisa Pelling, PhD

Chief Analyst, Arena Idé



arenagruppen

- A non-profit association founded 25 years ago, now consisting of a digital newspaper, a book publishing company, a communication bureau, a think tank, and much more

dagens**arena**

arena skolinformation

arena
akademin

premissförlag



arenaidé

arenaopinion

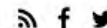
arenaidé

Dagens Arena

NYHETER LEDARE DEBATT ARENAGRUPPEN

dagensarena

NYHETSBREV DONERA TIPSA



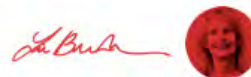
NYHET

»Vanlisar« syns oftare i reality-tv än i nyheterna

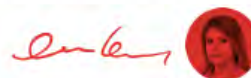
KLASS Bara fem procent av personer som förekommer i SVT:s nyheter tillhör arbetarklassen. Det visar en rapport från Katalys. Men SVT godtar inte problemformuleringen och tycker inte att särskilda åtgärder behövs för just klass.



LEDARSKRIBENTER



Låt eleverna slippa mobilstressen på skoltid



Ett Vänsterparti söker sitt folk



Sätt P för Sfi-bluffarna!



DEBATT

»Våga avskaffa det fria skolvalet«

DAGENS LEDARE



Nya Karolinska är en riksangelägenhet

Björn Elmbrant Katastrofen med Nya Karolinska är direkt vållad av att Moderaterna och kapitalet vänslas på ett mer intimt sätt i Stockholm än någon annanstans.



DEBATT

LO: Nu måste regeringen markera mot könsvåld i arbetslivet

Vi vill att regeringen tydligt markerar sitt stöd för

Kommunikationsbyrån för fack, folkrörelser och våldigt snälla företag

Kommunikationsbureauet Arena Opinion



Våra tjänster

Kontakta oss

Följ oss på instagram

Vi nästan ingen tid på egen kommunikation.
Men vi har i alla fall ett instagramkonto.

AKTUELLT

25
NOV

Socialistiskt forum 2017 Arena Opinion producerar på uppdrag av ABF Stockholm och LO-distriktet i Stockholms län.

30
NOV

Sista anmälningdag mentorprogrammet Nu kan du anmäla dig till 2018 års omgång av vårt framgångsrika mentorprogram.

6
DEC

Final i Innovation in politics. Tillsammans med Innovation in politics insitute har vi scoutat i hela Sverige efter politiker som haft mod att bryta ny mark.

6
DEC

Vem bestämmer på löne marknaden? Helle Klein, Lars Calmfors, Claes Stråth, Anna Danielsson, Tommy Öberg, Marie Nilsson, Martin Linder, om industriavtalets framtid.

20
FEB

Studieresa till Barcelona och Madrid Studieresa med Arenagruppen där vi träffar rörelser i Madrid och Katalonien.

Senaste nytt bland våra undervisningsmaterial

Läs mer

AKTUELLT

25 oktober – skyddsombudens dag En dag för att uppmärksamma skyddsombuden och öka kunskapen om deras roll på arbetsplatsen.

Vecka 43 – Europeisk arbetsmiljövecka Årets tema: En sund och säker arbetsmiljö genom hela arbetslivet

Öka kunskaperna om sexuella trakasserier – Senaste nyhetsbrev tips om material ur ett arbetsmiljöperspektiv.

Filmer om arbetsmiljö

Material om arbetslivet

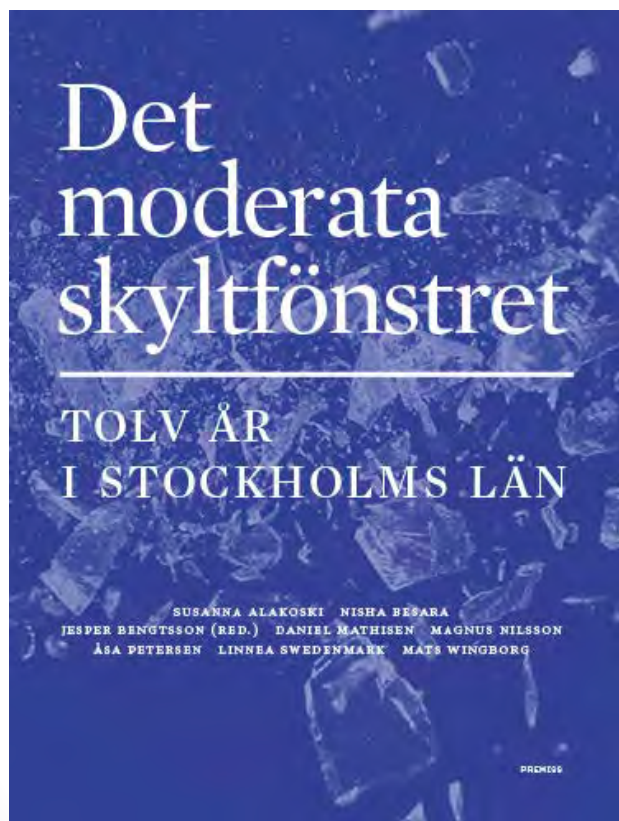
Spel om arbetslivet

Arena Idé

- A think tank with a citizens' and workers' perspective
- An alternative to think tanks funded by corporate interests



Focus on health care issues





Long term trends

- Started in the late 1980's with introduction of New Public Management methods
 - Competition based management: purchaser-provider models
 - Budgeting according to activities or number of patients/visits instead of yearly budgets
- "Free choice" of health centrals, hospitals, specialists
 - Patients turned into consumers
 - Health care professionals loose influence
 - Undermining of geographic area responsibility
- Core events
 - family doctor reform (Husläkarreformen 1994)
 - privatisation of St Göran's hospital 1998
 - free choice law in primary care (LOV, lagen om valfrihetssystem) 2008



Three current issues

- PPP: public private partnerships in the funding of health care infrastructure projects
- Systems of "free choice" within the tax-funded health care system
- "Value based care"



PPP: public private partnerships in the funding
of health care infrastructure projects

PPP: public private partnerships in the funding of health care infrastructure projects

- Nya Karolinska i Solna



Spelet bakom NKS – ett av världens dyraste sjukhus



1,2 miljoner för att byta en dörr på Nya Karolinska

SvD GRANSKAR | 140 000 kronor för flytt av vattenkran, 100 000 för att sätta upp en hylla – och 1,2 miljoner för att byta en dörr.

Det är några exempel på de hemliga priserna för ändringar och tillägg på Nya Karolinska i Solna.

Av Fredrik Mellgren, Henrik Ennart · 17 sep, 2017 (uppdaterad) [+](#) [Spara artikel](#) [Dela](#)



SvD har läst dokument som visar hur det går till när priset för att bygga om en nödutgång till en vanlig dörr landar på nästan 1,2 miljoner kronor:

1. Bara en förfrågan om hur dörrjusteringen kan göras kostar 94 000 kr.
2. Dessutom vill riskkapitalbolaget Innisfree ha omkring 50 000 kr i kompensation vid en sådan ändring – då det kan påverka säkerheten på deras lån.
3. Den nya dörren och arbetet med den kostar sedan nästan en miljon kronor.
4. Sedan ska en slutbesiktning göras, för omkring 50 000 kr.

Totalkostnad för dörrbytet: Cirka 1,2 miljoner kronor.

British expert invited by Arena Idé: politicians should try to get out of the deal

Brittisk expert om NKS: Försök bryta avtalet, politiker

Att bryta kontraktet kan ge stora skadestånd men i det långa loppet vinner skattebetalarna alltid på insyn.

– Har politikerna gjort en dålig affär måste man försöka ta sig ur den, säger Allyson Pollock, brittisk expert på hälsoekonomi.



Allyson Pollock är professor i folkhälsa och chef för Institutet för hälsa och samhälle vid Newcastle University. Foto: Magnus Hjalmarson Neiderman

Kontroversiella byggavtal möter ris och ros

Publicerat fredag 16 mars kl 06.29



"OPS-avtalen har inte gett valuta för pengarna"
(1:54 min)



Today 11 April: governing politicians announce they will try to get out of the deal



DN Debatt 11 april

”Vi i alliansen byter ut styrelsen för Karolinska”

● Vi byter ut styrelsen för att skapa rätt förutsättningar för en ordentlig omstart för sjukhuset, skriver alliansens gruppledare i Stockholmslandstinget.



Systems of "free choice" within the tax-funded health care system



Free choice and LOV

- All regions must accept to fund private, profit-making health centrals that comply with the legal requirements.
- Free localisation (more than 300 have been created, most of them in urban areas)
- "Vårdval" in Stockholm region now cover 37 different conditions

Vårdval Stockholm t.o.m. 2017

| | Infördes år | Antal vård- givare | Varav privata | Privat- andel, procent |
|---|----------------|--------------------------|------------------|------------------------------|
| Vårdval inom närsjukvård | | | | |
| Husläkarverksamhet | 2008 | 206 | 138 | 67,0 |
| BVC | 2008 | 122 | 69 | 56,6 |
| MVC (barnmorskemot- tagning) | 2008 | 66 | 33 | 50,0 |
| Fotsjukvård | 2008 | 130 | 111 | 85,4 |
| Logopedi | 2008 | 95 | 70 | 73,7 |
| Läkarinsatser i SÄBO | 2008 | 16 | 7 | 43,8 |
| Ultraljudsverksamhet (obstetriskt ultraljud) | 2010 | 12 | 8 | 66,7 |
| Vaccination | 2012 | Uppgift saknas | | |
| Primär hörselrehabili- tering | 2012 | 35 | 35 | 100,0 |
| Specialiserad fysio- terapi | 2012 | 163 | 155 | 95,1 |
| Primärvårdsrehabili- tering | 2012 | 75 | 46 | 61,3 |
| ASIH | 2013 | 16 | 13 | 81,3 |
| Specialiserad palliativ vård | 2013 | 13 | 10 | 76,9 |

| | | | | |
|---|---------|----|----|-------|
| Intensivträning barn och ungdomar med rörelsehinder | 2013 | 1 | 1 | 100,0 |
| Barn- och ungdoms-medicinsk öppenvård (BUMM) | 2013 | 38 | 38 | 100,0 |
| Psykisk ohälsa hos barn och ungdomar | 2014 | 44 | 27 | 61,4 |
| Rehabilitering vid långvarig smärta | 2014 | | | |
| – långvarig ospecifik smärta (MMR1) | | 2 | 2 | 100,0 |
| – långvarig smärta och utmattningsyndrom (MMR2) | | 10 | 10 | 100,0 |
| Vårdval inom somatisk specialistvård | | | | |
| Höft- och knäledsplastik | 2009 | 10 | 5 | 50,0 |
| Ögonsjukvård* | 2009/11 | 31 | 31 | 100,0 |
| Förlossningsvård** | 2010 | 5 | 1 | 20,0 |
| Gynekologi (specialiserad gynekologi) | 2012 | 48 | 46 | 95,8 |
| Hudsjukvård | 2012 | 22 | 22 | 100,0 |
| Öron-näsa-hals-sjukvård | 2012 | 29 | 29 | 100,0 |
| Specialiserad allergi | 2013 | 4 | 4 | 100,0 |
| Ryggkirurgi | 2013 | 4 | 4 | 100,0 |

| | | | | |
|--|------|----------------|----|-------|
| Ortopedi/handkirurgi | 2013 | 26 | 26 | 100,0 |
| Neurologi | 2013 | 4 | 4 | 100,0 |
| Urologi | 2016 | 9 | 9 | 100,0 |
| Vårdval inom tandvård | | | | |
| Specialisttandvård för barn och ungdomar*** | 2010 | 24 | 18 | 75,0 |
| Allmän barn- och ungdomstandvård*** | 2011 | Uppgift saknas | | |
| Tandregleringsvård för barn och ungdomar | 2012 | 36 | 32 | 88,9 |
| Vårdval inom särskilda vårdfrågor | | | | |
| Planerad specialiserad rehabilitering | 2010 | | | |
| – neurologi | | 12 | 12 | 100,0 |
| – onkologi | | 5 | 5 | 100,0 |
| – lymfödem | | 3 | 3 | 100,0 |
| Klinisk neurofysiologi**** | 2013 | 4 | 4 | 100,0 |
| Specialiserad kirurgisk rehabilitering efter vård på akutsjukhus | 2016 | 4 | 4 | 100,0 |



Consequences of free choice models

- Health care is given according to demand, not need
- Health care is split and un-coordinated
- Costs are higher
- Hospitals are drained of specialists with serious consequences for teaching and research



“Value based care”

Forskare: "Värdebaserad vård" är en marknadsanpassning av vården



Nya Karolinska
– Ett pilotprojekt för
marknadsstyrd vård?

JESPER MEJLING

arenaide

Jesper Meijling: "The agenda has been hidden: NKS is a market experiment"

"Syftet har dolts – NKS är ett stort marknadsexperiment"

De anställda har hållits mer eller mindre okunniga när konsultbolaget BCG och Karolinskas ledning lagt de första byggstenarna till en ny sorts sjukvårdsmarknad. Det är anmärkningsvärt att modellen med "värdebaserad vård" införs på försök när den inte ens utgår från den svenska vårdens problem och behov, skriver forskaren Jesper Meijling.



Forskarens portrait: Meijling och Peter Karolinska, sjukhuset. Foto: Jesper Skarvén, Lennart Sjöström

Thank you!



More from Arena Idé:
Podcast: Människor&Migration, Pengar&Politik
@arenaide @lisa_pelling www.arenaide.se