

# Trajectoires de villes européennes

Xavier Desjardins

Professeur de géographie – Sorbonne Université  
Directeur d'études au sein de la coopérative Acadie

*IHEDATE – 18 juin 2026 – Caen*

# Ce que la géographie conditionne et révèle des choix d'aménagement



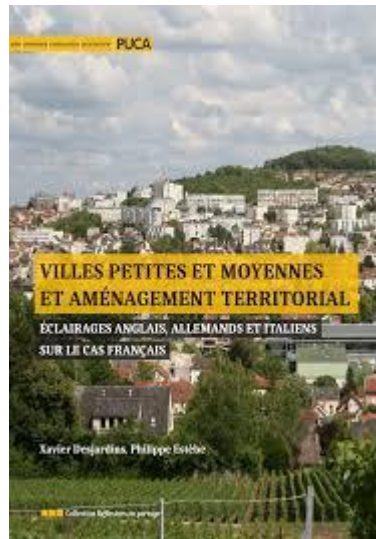
Progress in Planning  
Volume 150, August 2021, 100462



Reurbanisation and suburbia in Northwest Europe: A comparative perspective on spatial trends and policy approaches

Sebastian Dembski <sup>a</sup>, Olivier Sykes <sup>a</sup>, Chris Couch <sup>a</sup>, Xavier Desjardins <sup>b</sup>, David Evers <sup>c</sup>, Frank Osterhage <sup>d</sup>, Stefan Siedentop <sup>d,e</sup>, Karsten Zimmermann <sup>e</sup>

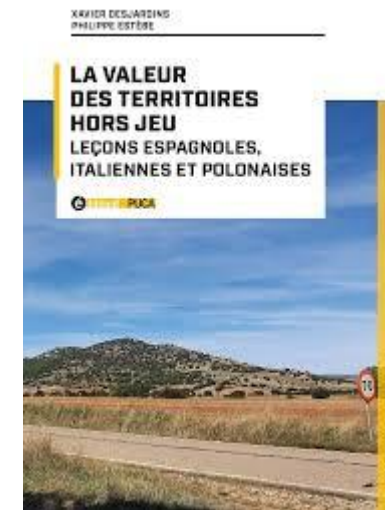
2019



2019



2020



2022



2025

# Trajectoires des villes européennes

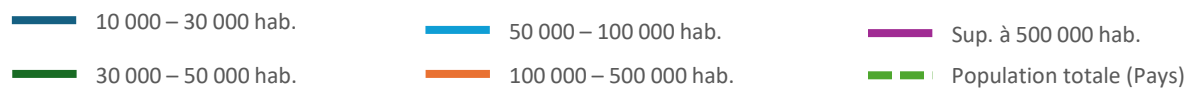
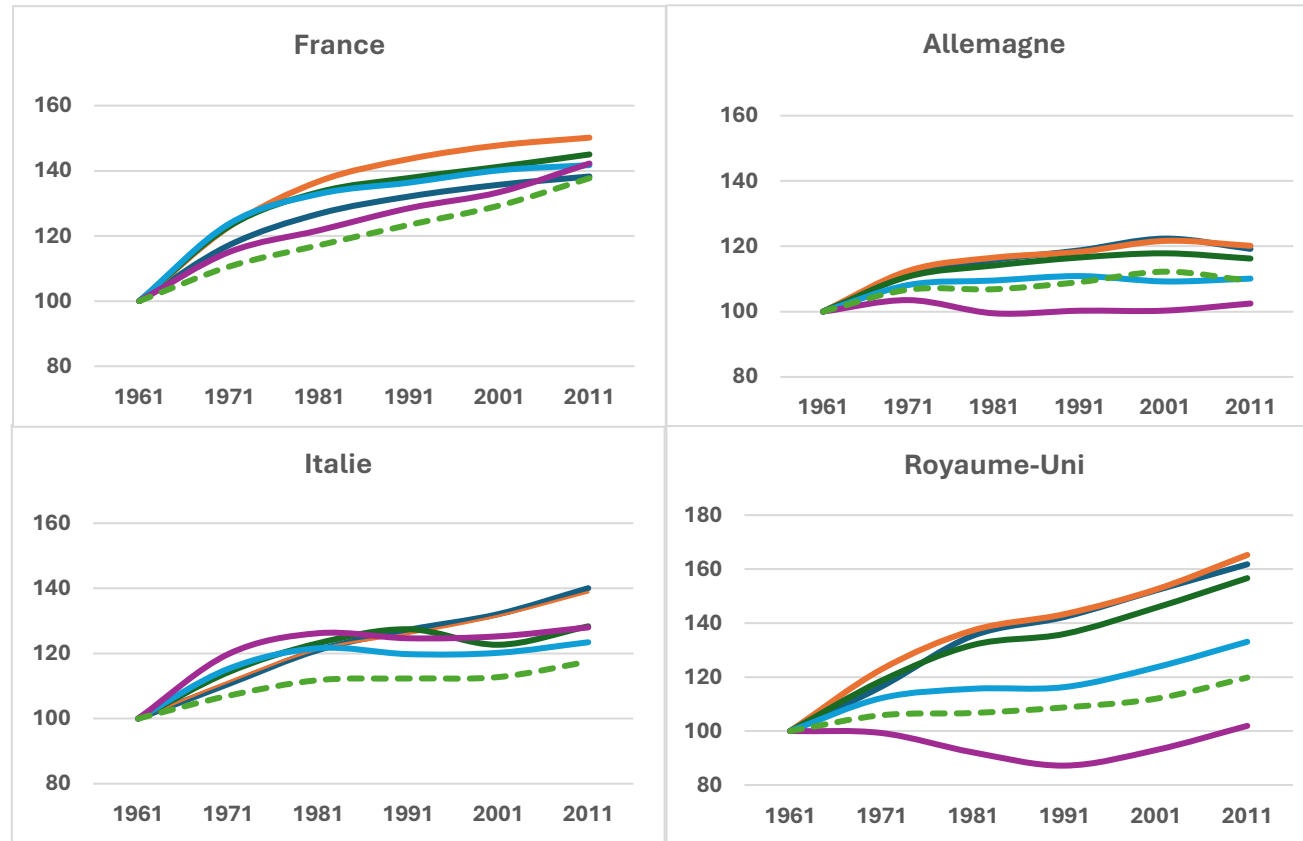
La métropolisation : de quoi faut-il avoir peur (ou non) ?

Y-a-t-il des caractères originaux pour la France :

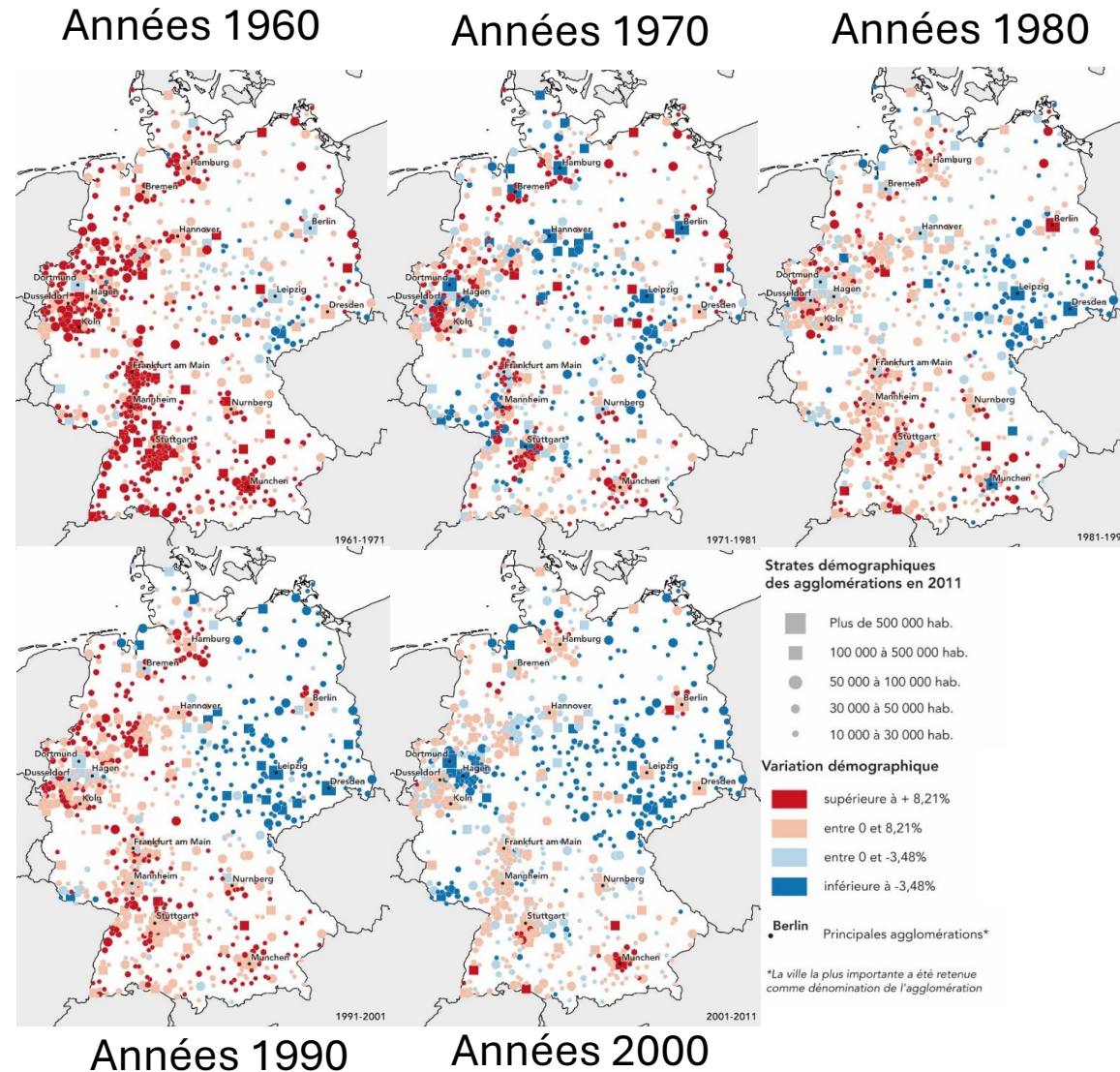
- de l'évolution du système urbain ;
- du rapport entre centre et périphérie dans les grandes villes ?

Ces événements ont-ils été anticipés ? Aujourd'hui sont-ils pilotés ou simplement « gérés » ? Et demain ?

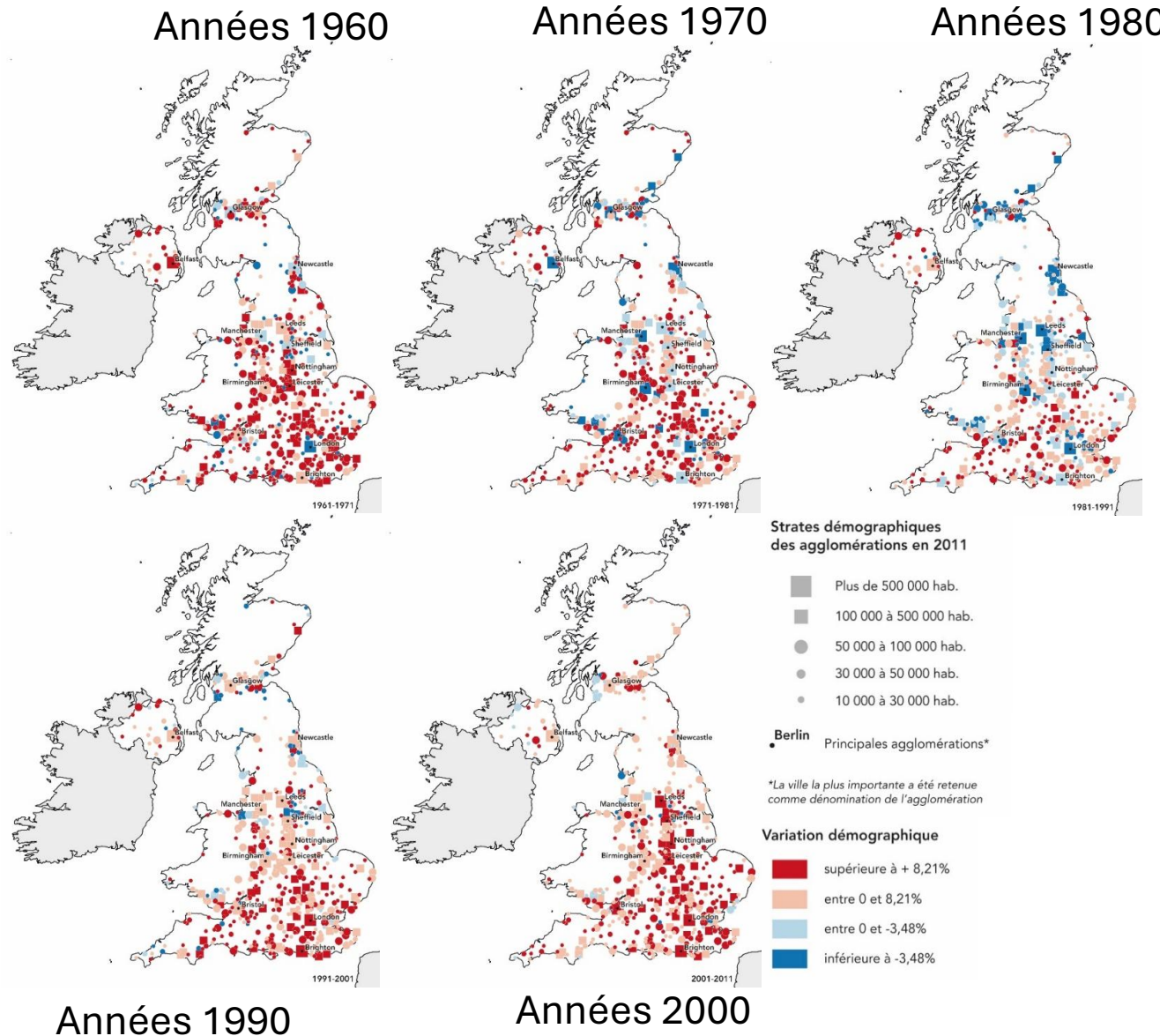
# Évolution de la population (1961 – 2011) en fonction des strates démographiques des villes en 2011 (en base 100 : 1961)



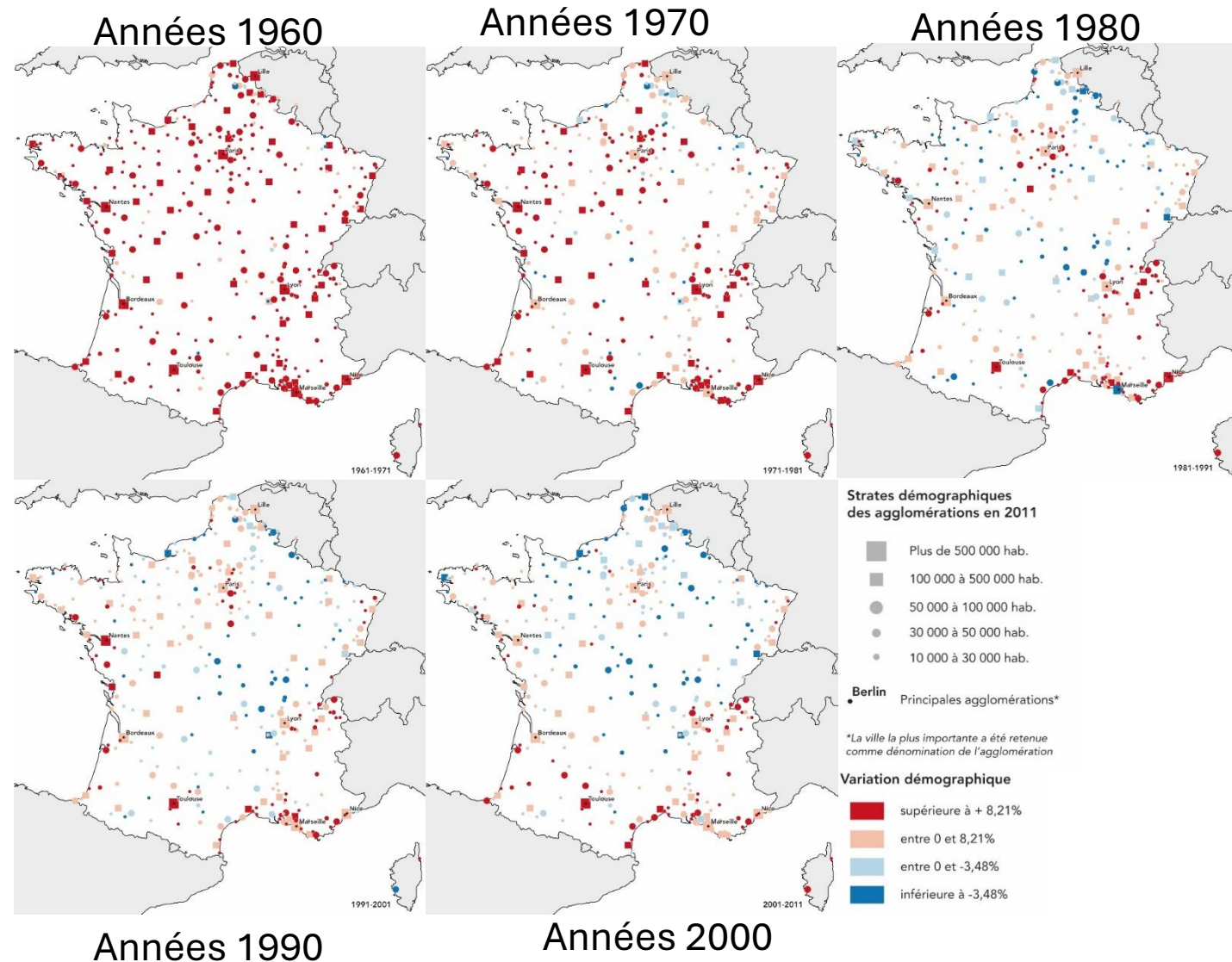
# Évolution de la population des agglomérations de plus de 10 000 habitants entre 1961 et 2011 en Allemagne

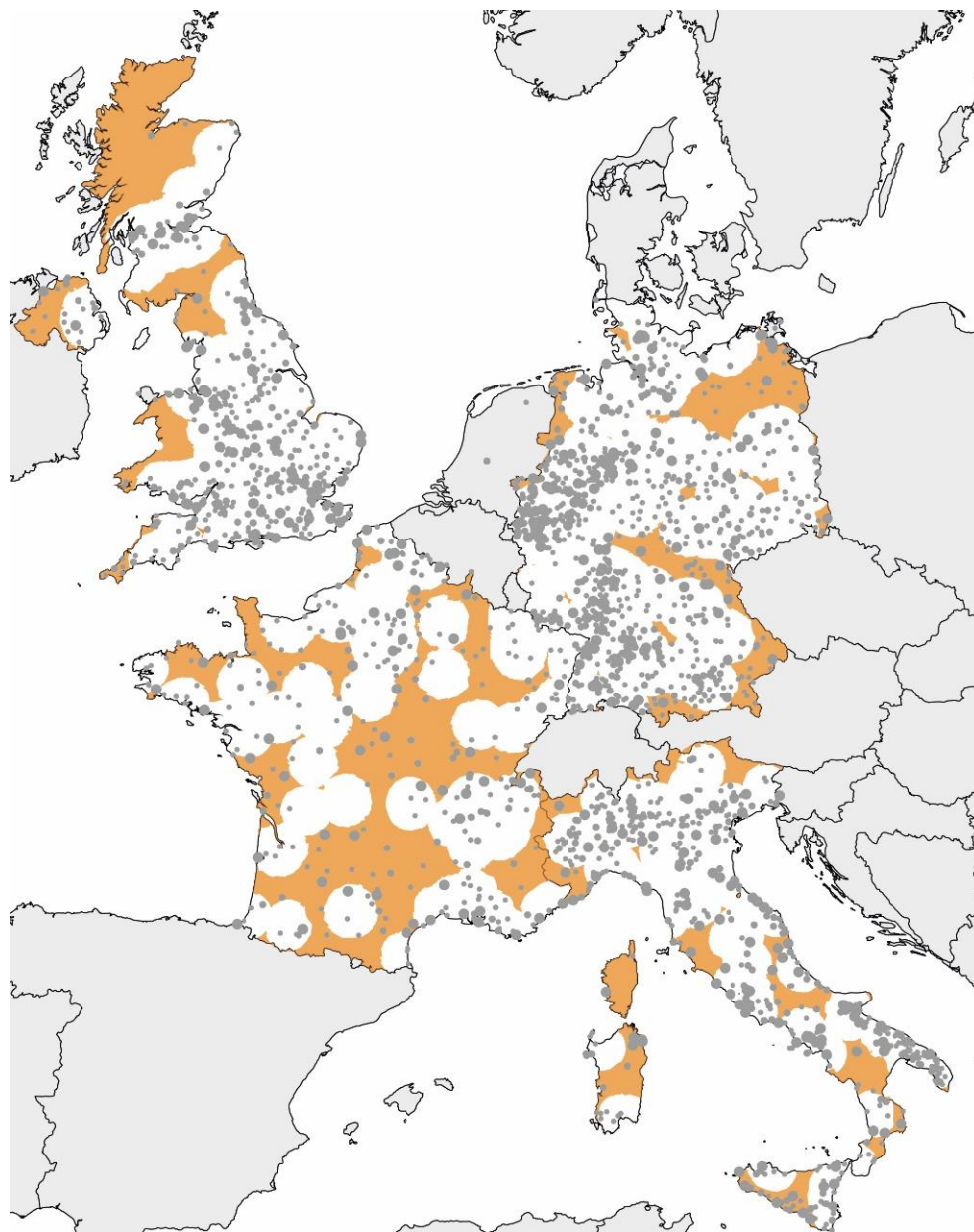


# Évolution de la population des agglomérations de plus de 10 000 habitants entre 1961 et 2011 en Grande-Bretagne



# Évolution de la population des agglomérations de plus de 10 000 habitants entre 1961 et 2011 en France





### Légende



espace à 50 kilomètres ou plus  
d'une ville de plus de  
100 000 habitants



agglomération comprise entre  
50 000 et 100 000 hab.



agglomération comprise entre  
30 000 et 50 000 hab.



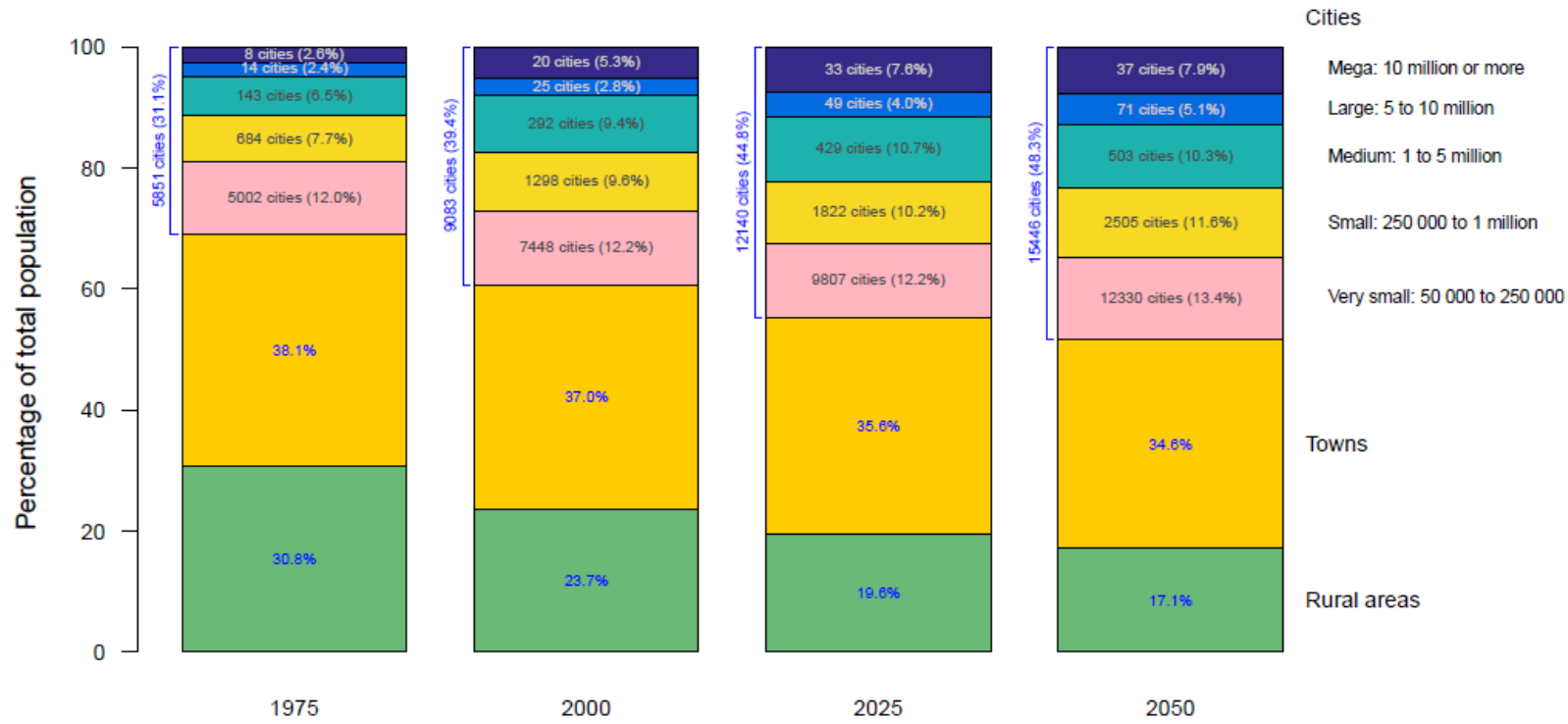
agglomération comprise entre  
10 000 et 30 000 hab.

# Quatre leçons

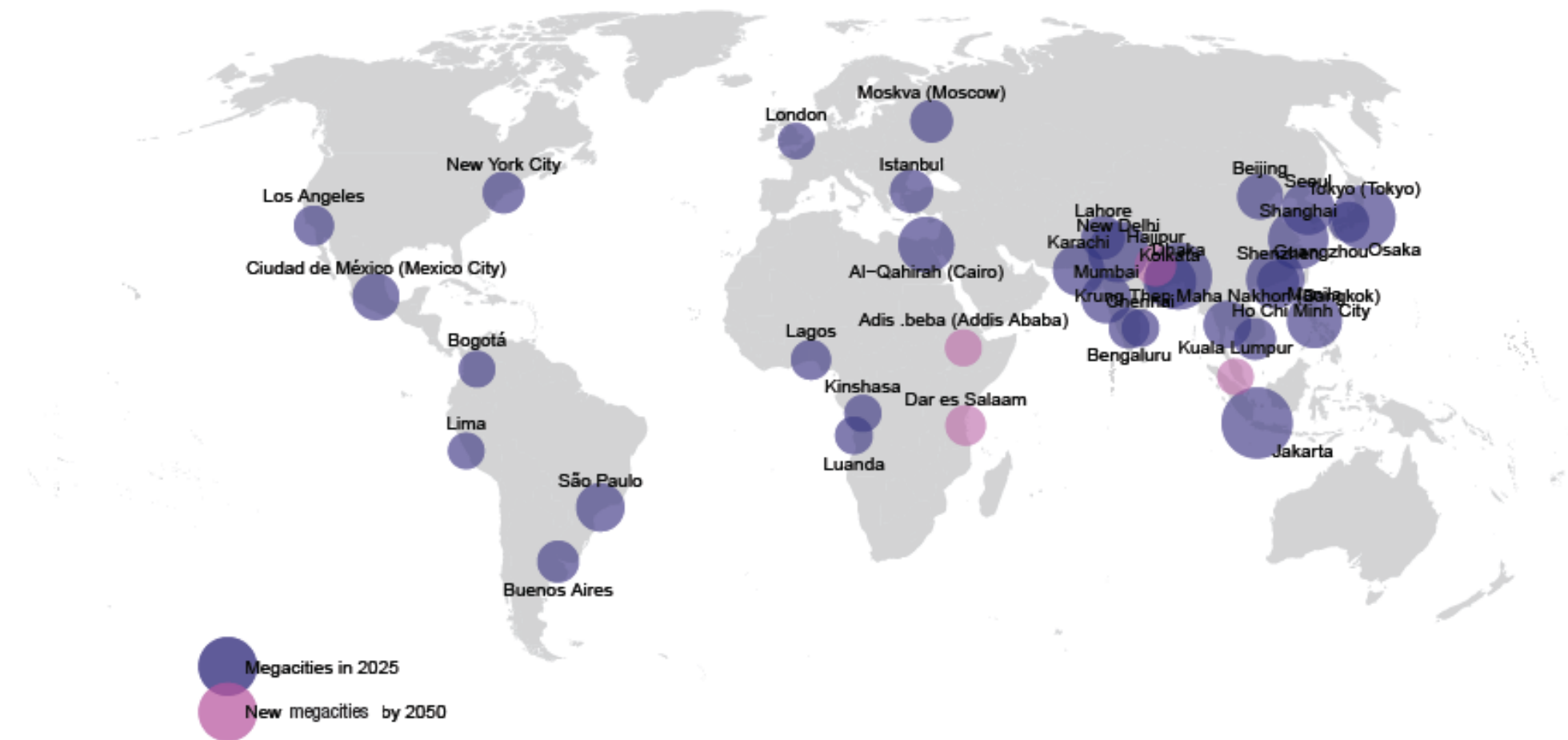
- La grande ville n'est pas la « profiteuse » des dernières décennies ;
- Une acceptation plus précoce du rétrécissement urbain en Allemagne et au Royaume-Uni ;
- La France se singularise par la stabilité de son armature urbaine ;
- La faible densité générale de la France reste le « nœud » de la question territoriale en France.

# L'Europe, le continent de la métropolisation sans métropole

World population distribution by degree of urbanization and city size class, estimates for 1975, 2000 and 2025 and projections to 2050



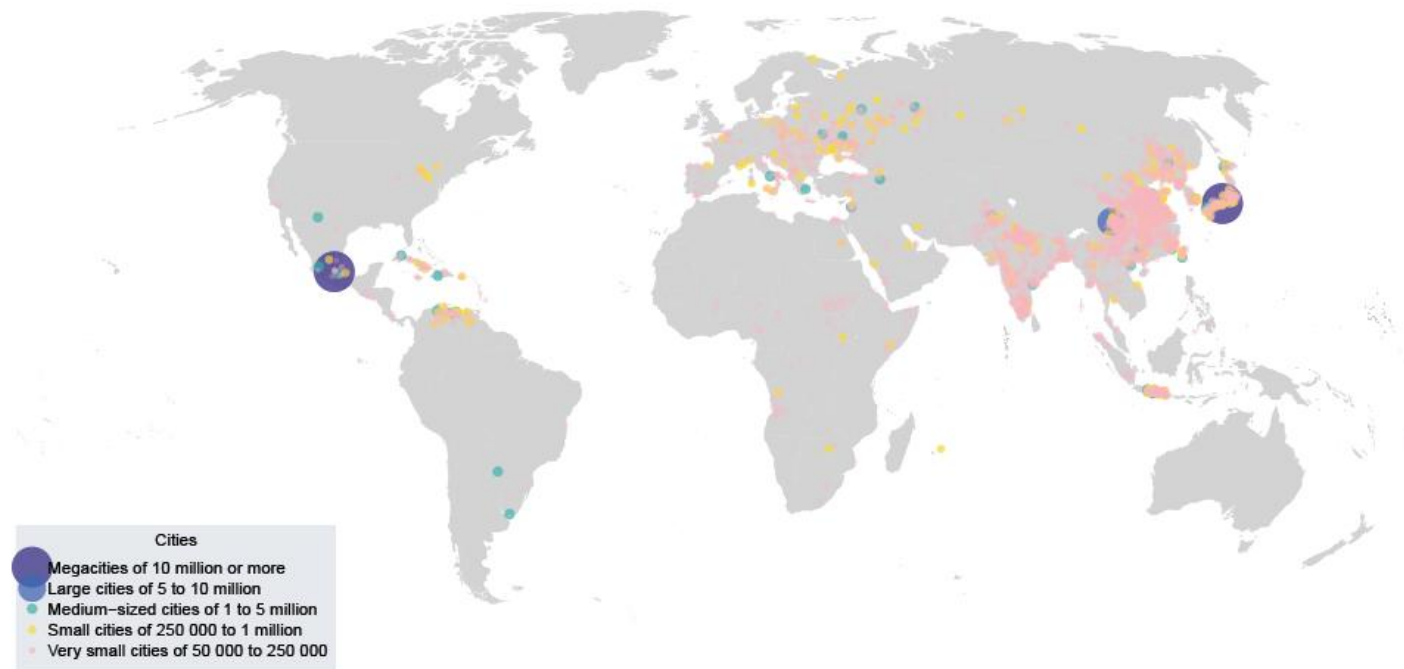
The world's megacities with 10 million inhabitants or more, 2025 and 2050 (projected)



Source: World Urbanization Prospects 2025 (United Nations, 2025).

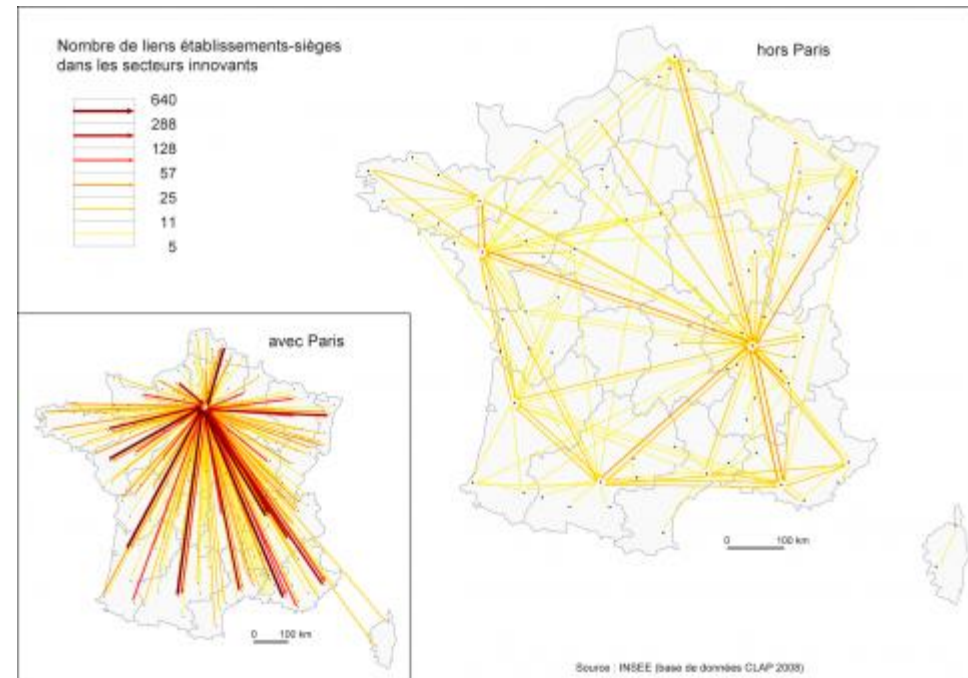
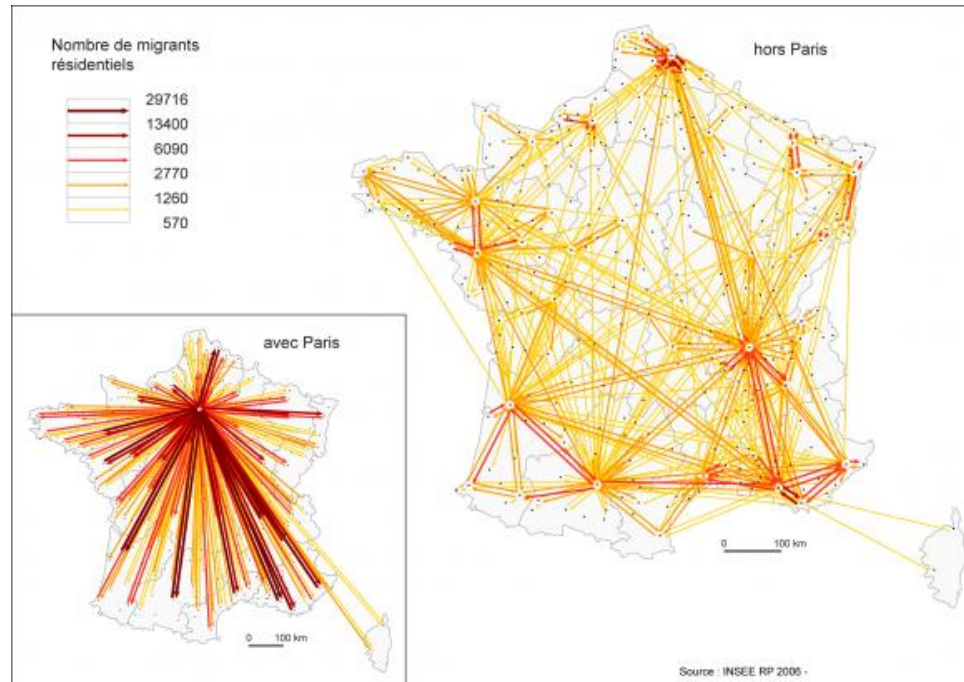
# 3000 des 12000 villes de plus de 50 000 habitants perdent des habitants entre 2015 et 2025 (dont un tiers en Chine)

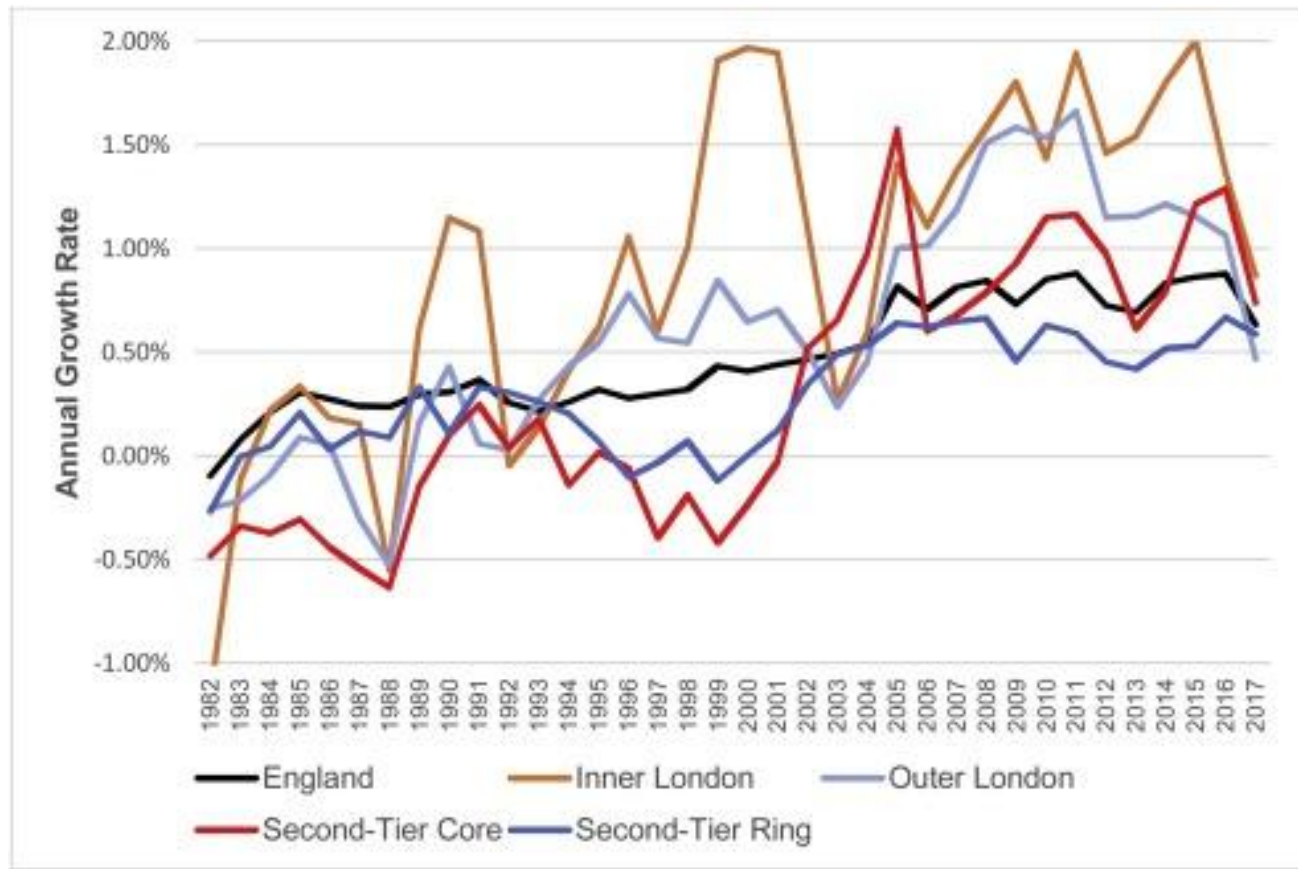
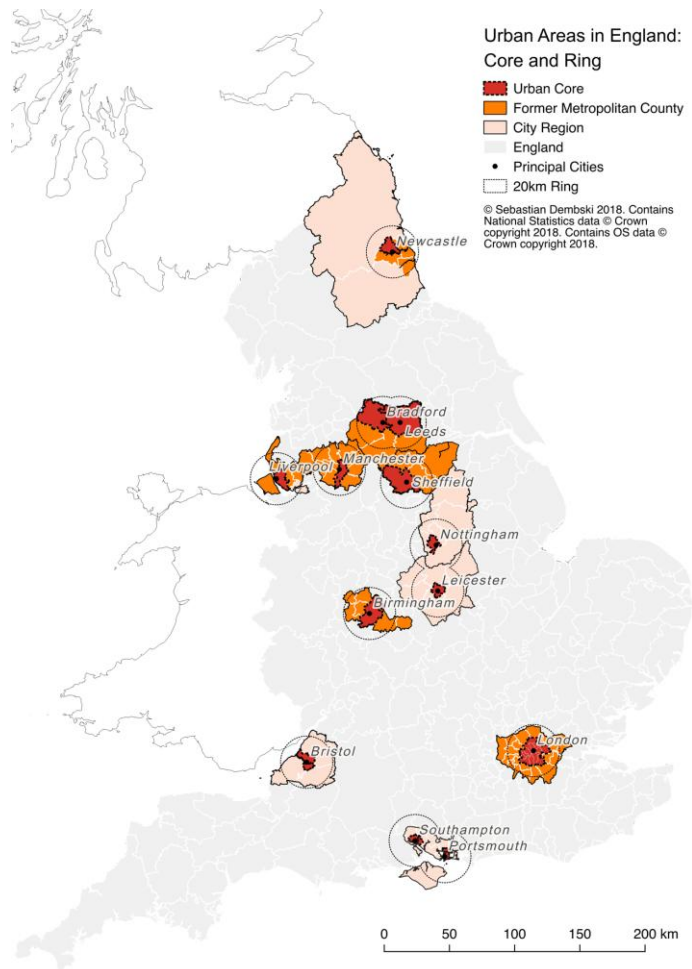
Cities where population shrank between 2015 and 2025



Source: *World Urbanization Prospects 2025* (United Nations, 2025).

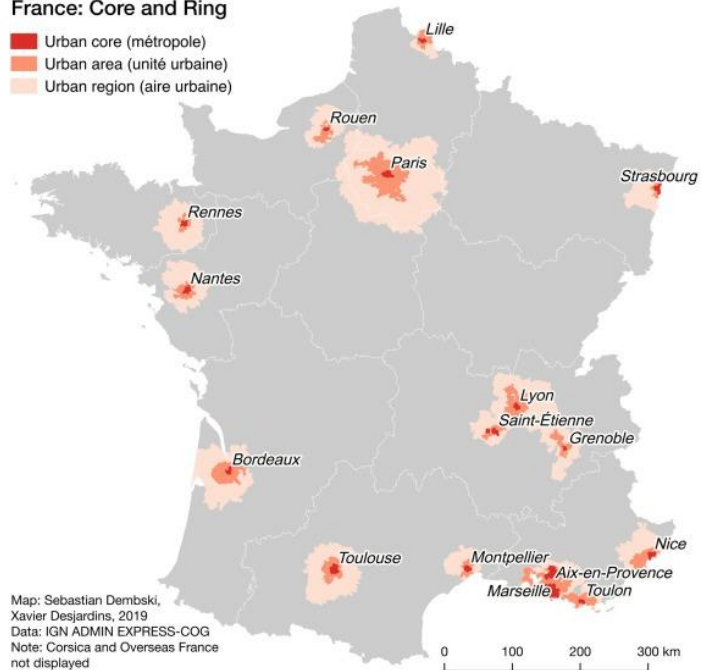
# Le métropolisation « sans » croissance démographique des grandes villes



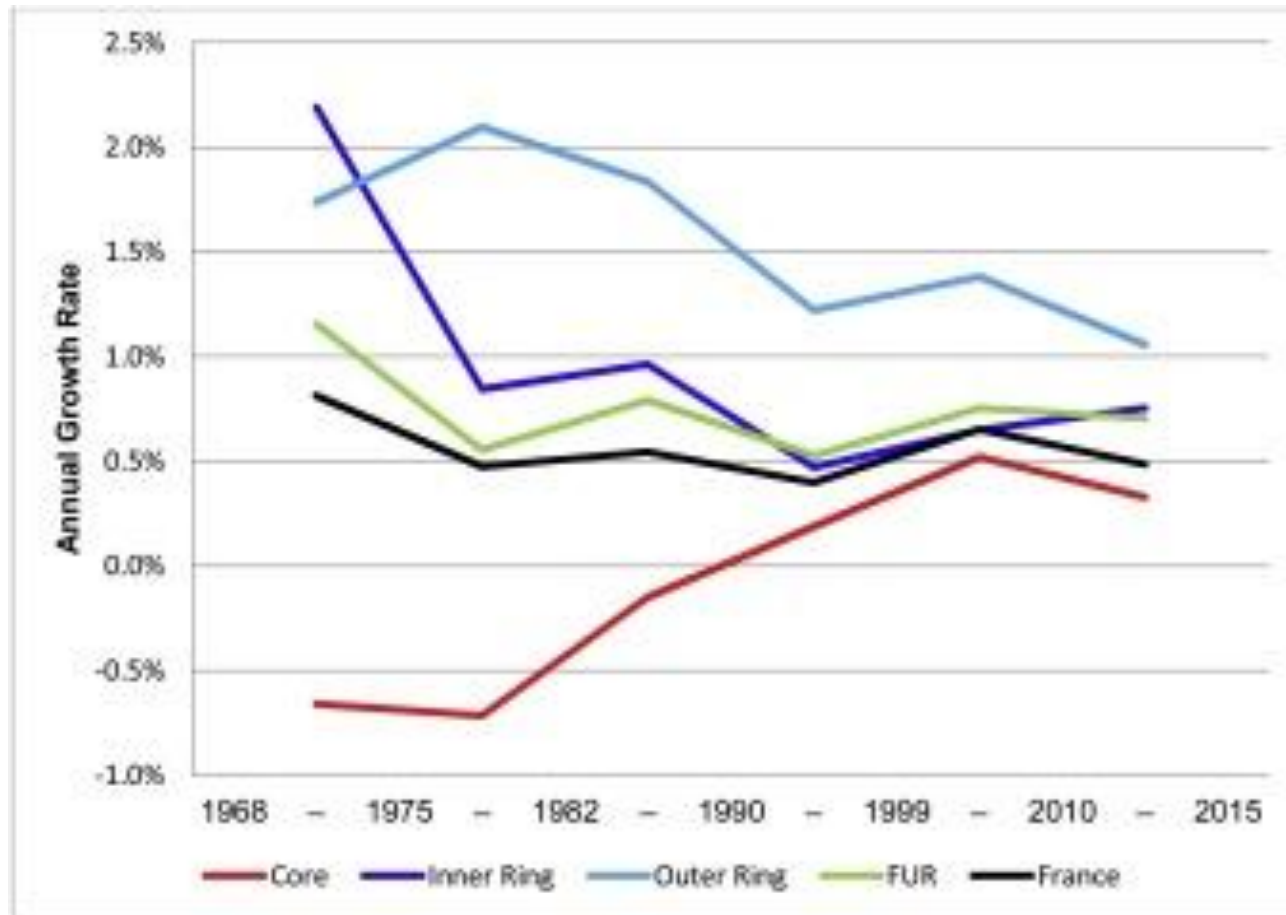


### France: Core and Ring

- Urban core (métropole)
- Urban area (unité urbaine)
- Urban region (aire urbaine)

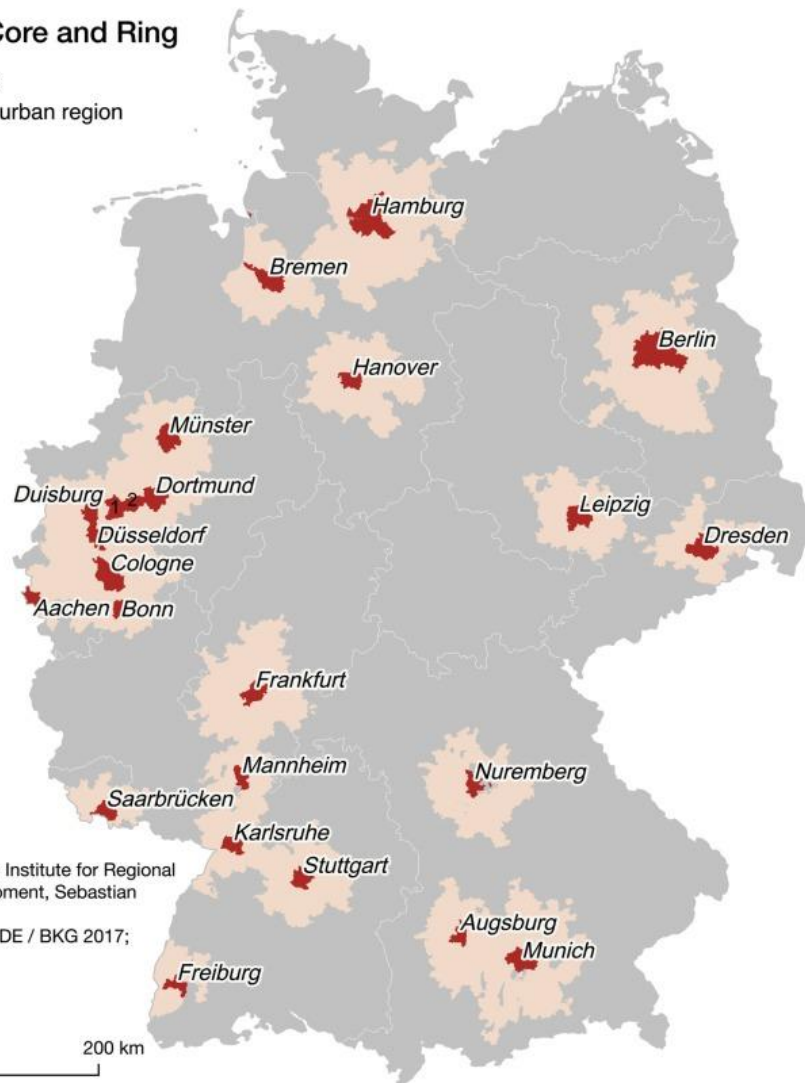


Map: Sebastian Dembski,  
Xavier Desjardins, 2019  
Data: IGN ADMIN EXPRESS-COG  
Note: Corsica and Overseas France  
not displayed



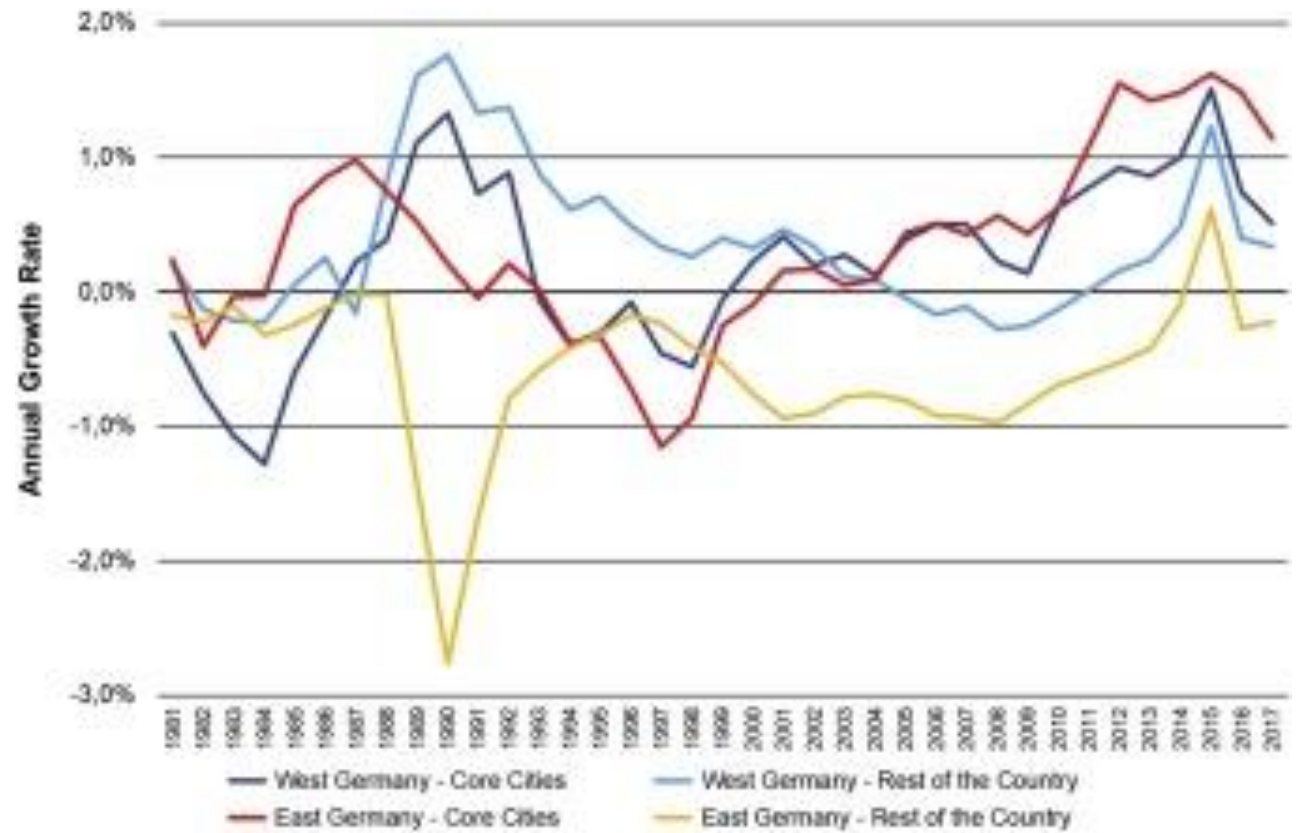
## Germany: Core and Ring

- Urban core
- Functional urban region
- 1 Essen
- 2 Bochum

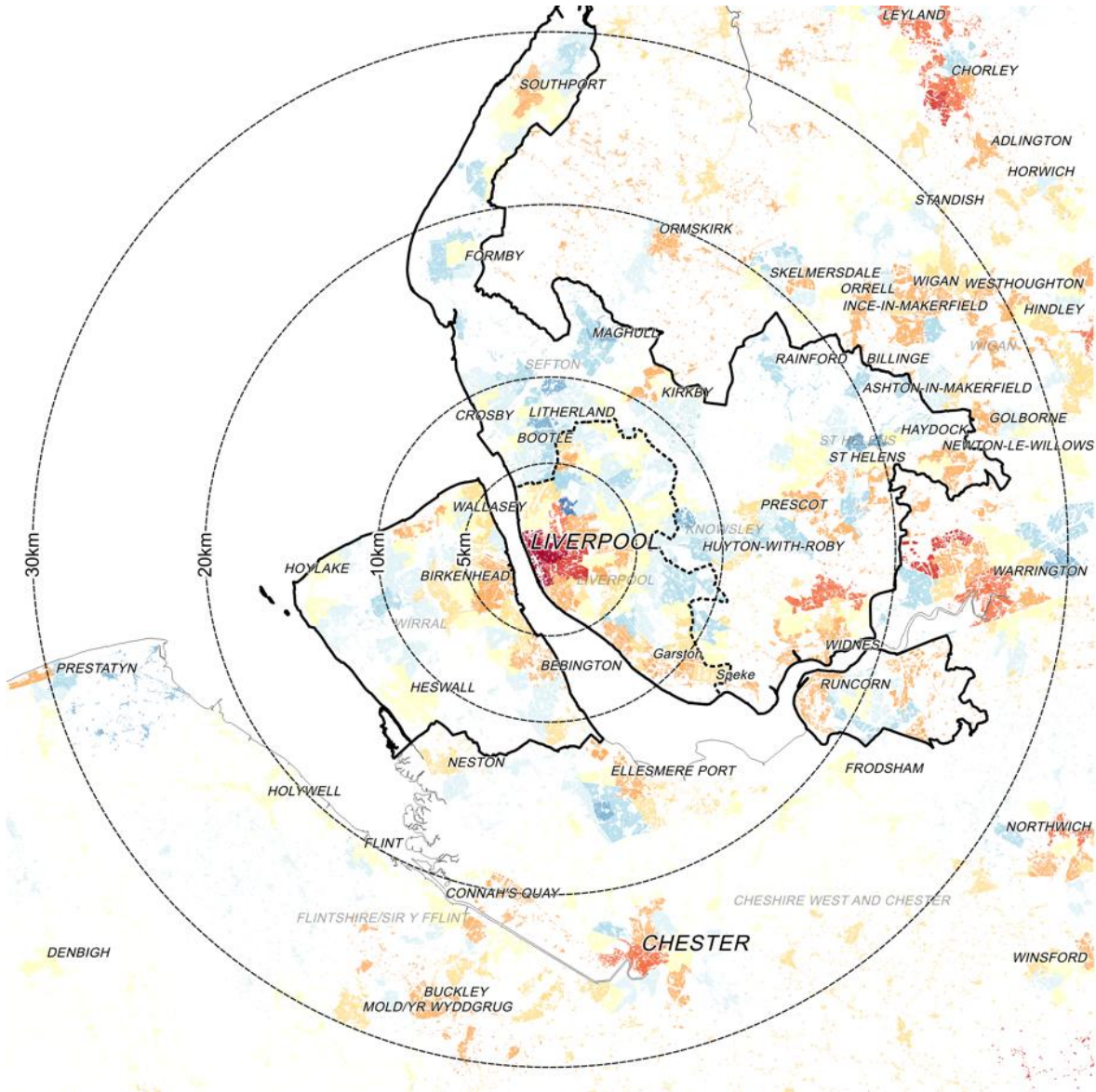


Map: ILS Research Institute for Regional and Urban Development, Sebastian Dembski 2019  
 Data: © GeoBasis-DE / BKG 2017; own calculations

0 100 200 km

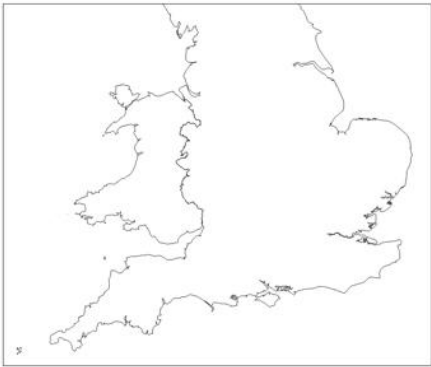
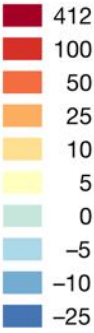


# Liverpool Urban Region

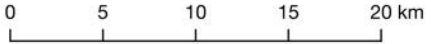


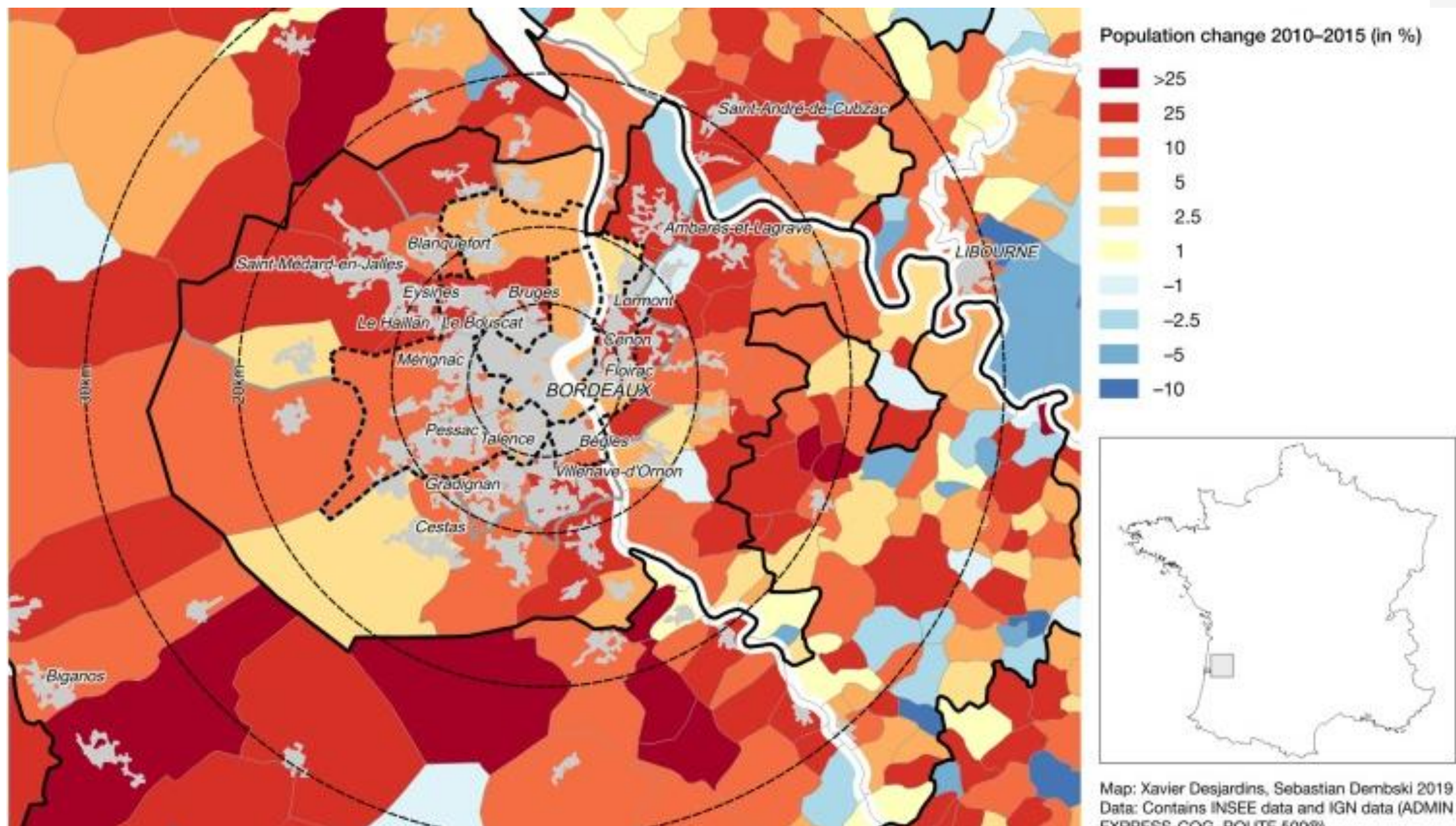
City of Liverpool  
 Liverpool City Region

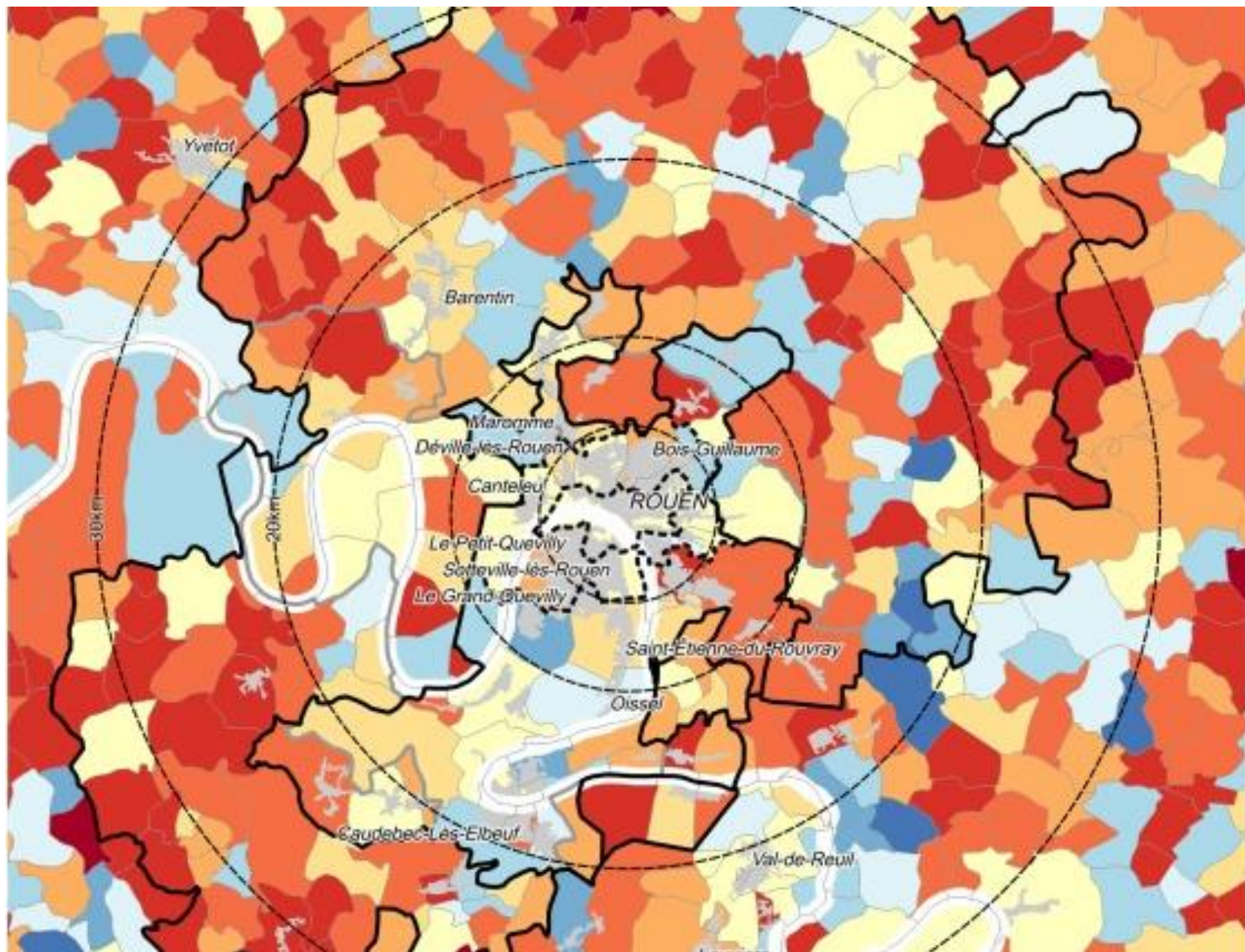
Population Change, 2001 – 2016 (in %)



© Sebastian Dembski, 2018. Contains Ordnance Survey data © Crown copyright (2018). Contains National Statistics data © Crown copyright (2018). UK Open Government License v3.0.







Ring (inner/outer ring)

Métropole Rouen Normandie

Population change 2010–2015 (in %)

>25

25

10

5

2.5

1

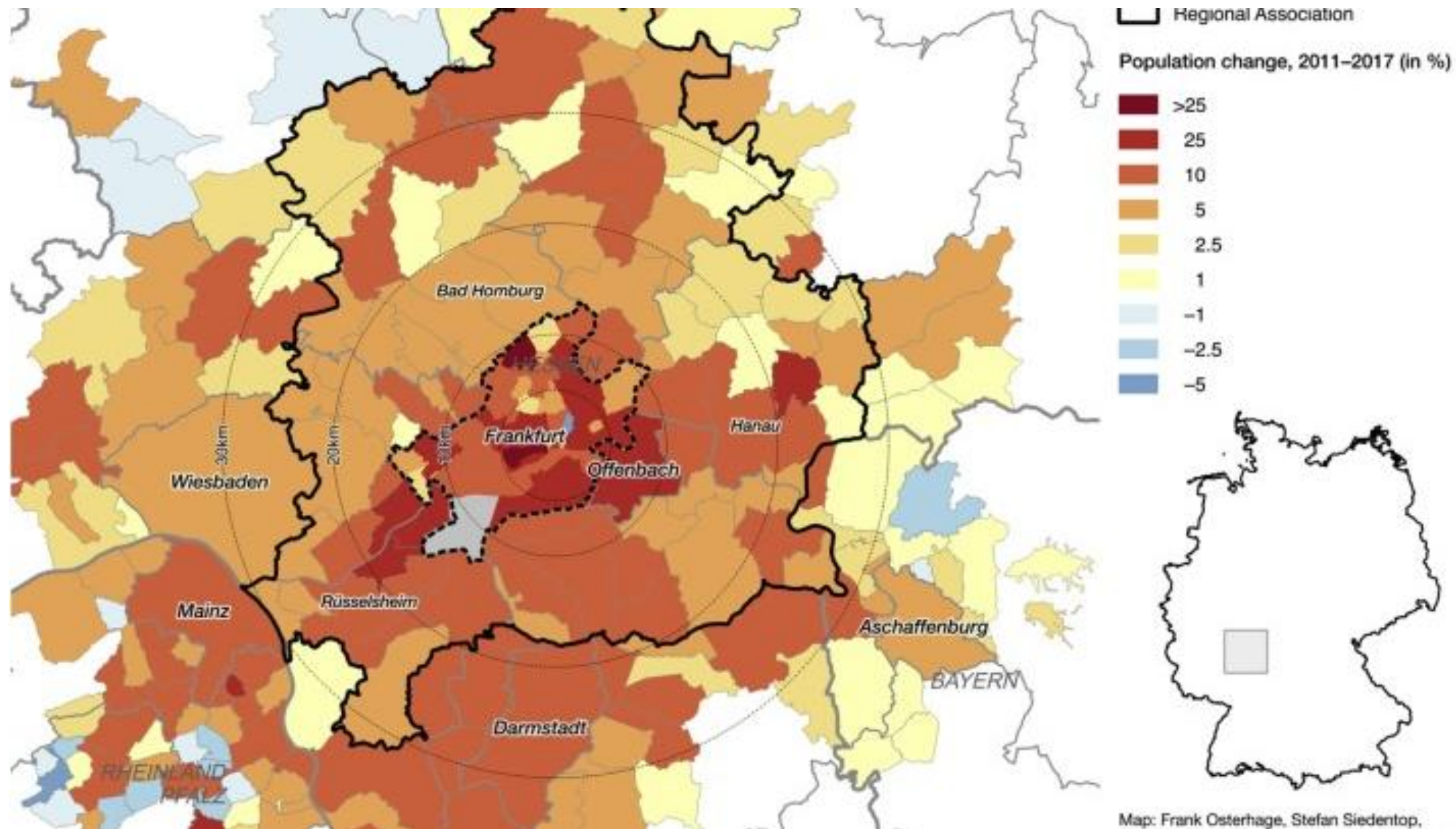
-1

-2.5

-5

-10





# Quatre leçons

- Stock initial de friches
- Structuration politique des régions urbaines plus précoce en Allemagne et en Grande-Bretagne
- Date de lancement des grandes opérations de régénération urbaine
- Faible capacité de régulation de la périurbanisation en France (d'où le ZAN).