

# Transports de marchandises et logistique

## Au service d'une France économiquement et écologiquement performante

### IHEDATE – 19 mai 2022



# France Logistique

Sous la présidence d'Anne-Marie IDRAC, ancienne ministre, avec ses membres fondateurs ...



LA MOBILITÉ EST EN NOUS



... et de nombreuses entreprises, France Logistique rassemble l'ensemble des acteurs privés de la filière.

Elle porte une **vision globale, au service des performances RSE de l'économie** :

- L'organisation logistique : les stocks et les flux (tous les modes de transports)
- Tous les acteurs privés : chargeurs, transporteurs, logisticiens, grossistes, immobilier...
- Tous les échelons géographiques : de l'international (ports, aéroports) à la logistique urbaine
- Toutes les marchandises : agricoles, industrielles, BTP, distribution...

**Interlocuteur de référence des pouvoirs publics pour faire de la filière logistique française l'une des plus compétitives et écologiques en Europe**





# La filière des transports de marchandises et de la logistique en quelques chiffres

1,8 millions  
d'emplois



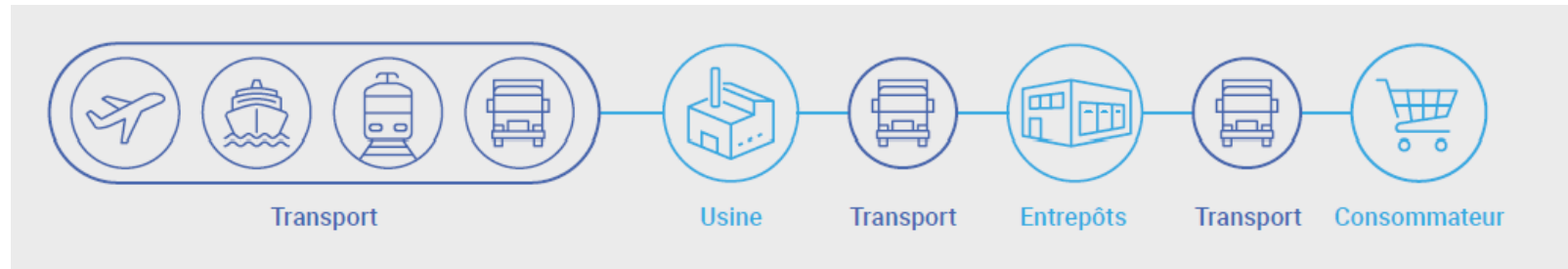
600 000  
Poids lourds



10 %  
du PIB



Une chaîne aux multiples maillons interconnectés :





## Un secteur stratégique et essentiel

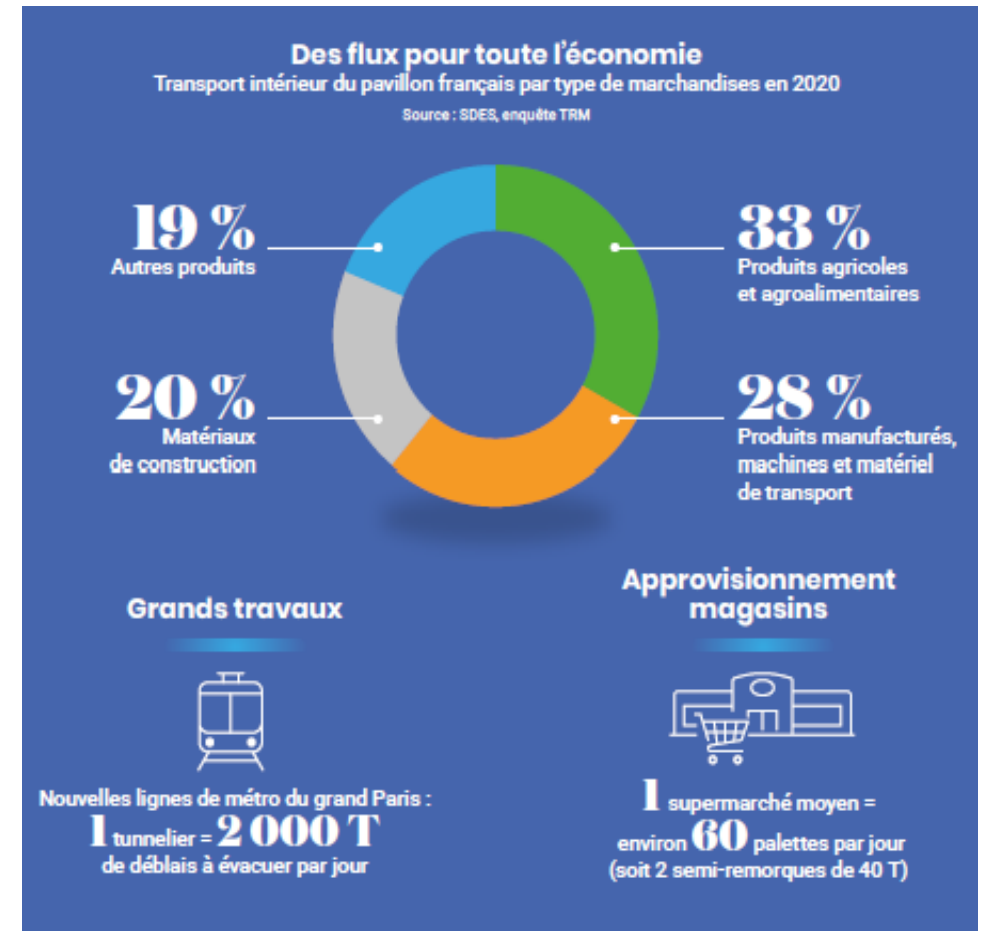
- **Fonctionnement essentiel** : mobilité des marchandises en France, en Europe et à l'international (cf. COVID, crise Ukraine, fermeture Chine)
- **Agilité stratégique pour les politiques publiques « produits »** : résilience, relocalisations industrielles, développement-revitalisation des territoires, économie circulaire, circuit courts...
- **Demande forte** :
  - Répondre aux besoins des clients, en hausse = transformation pratiques de consommation ET de production
  - Pénurie d'entrepôts (2% vacance), main d'œuvre en hausse (2019/2020 : + 4% TRM et +1,6% Presta-Log)
  - Enjeu national et territorial



# **Défis et propositions de la filière transports de marchandises et logistique**

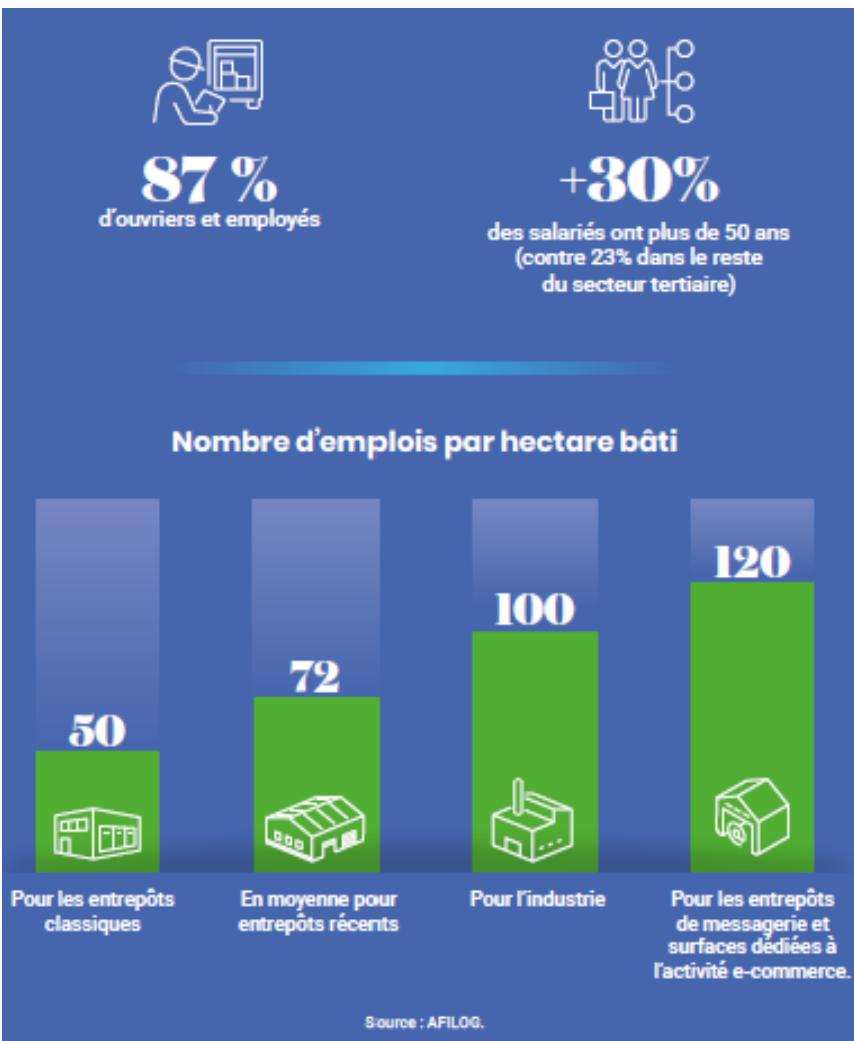
# Installer une gouvernance politique forte pour de nouvelles ambitions logistiques françaises

- **Les enjeux, nationaux et locaux, transversaux :**
  - économie: industrie, commerces...
  - énergie et environnement
  - tous les modes de transports
  - aménagement du territoire et urbanisme
  - emploi et la formation professionnelle
  - ...
- **Augmenter le portage politique :**
  - Présidence du CILOG par le Premier Ministre
  - Implication du Parlement
  - Niveau régional : SRADDET/SRDEEI
  - Niveau inter-communal : PLU/PDM et Interlud 2



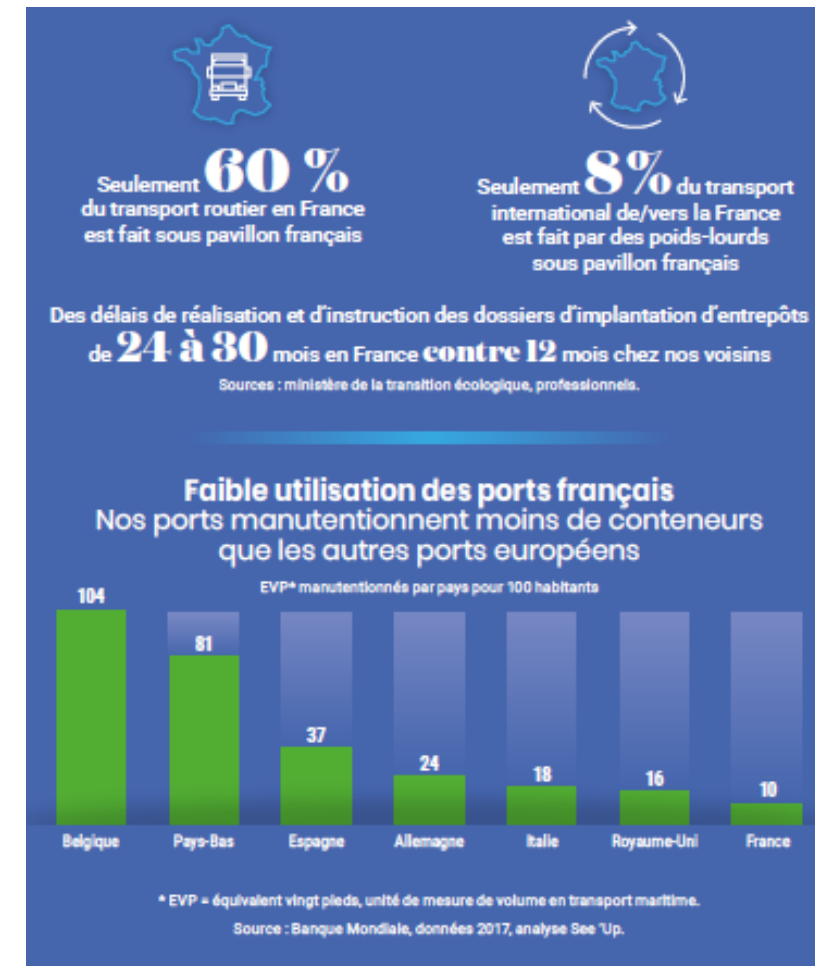
# Améliorer l'attractivité d'une filière d'avenir créatrice d'emplois

- **Enjeux : des emplois multiples en forte tension**
  - **1,8 millions d'emplois**, 30 000 créations de postes par an
  - **Des emplois pour tous** niveaux de qualification avec un fort ascenseur social et une montée des compétences, dans toutes les zones géographiques
  - Une pyramide des âges très défavorable avec une **pénurie de main d'œuvre** qui va s'accroître et une possible incapacité à fournir la demande.
- **Une communication politique positive** sur le secteur, en plus des actions relevant du secteur privé



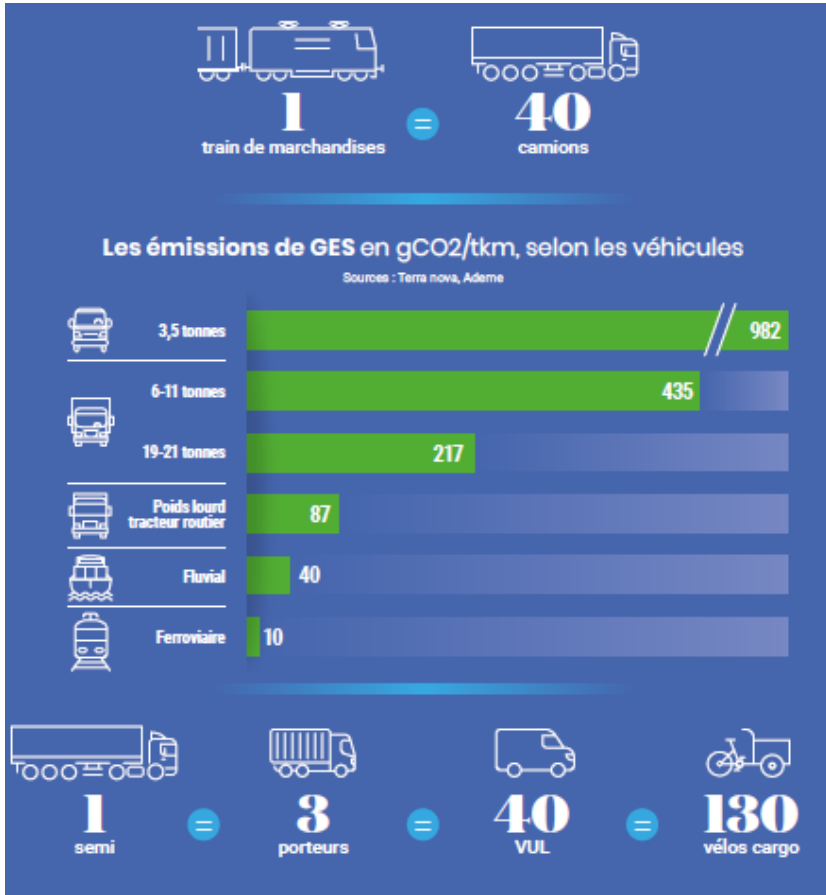
# Mieux utiliser les chaînes logistiques françaises, pour développer notre économie notamment l'industrie

- **Enjeux : une filière clé pour la souveraineté économique de la France**
  - Compétitivité et expansion internationale des clients
  - Forte concurrence internationale des maillons délocalisables
- **Améliorer la compétitivité de la chaîne logistique française**
  - Concurrence équitable : contrôle du paquet mobilité, expérimentation éco-combi, harmonisation UE fiscalité énergie, niveau de la fiscalité foncière et des règles techniques
  - Intégration de la logistique dans les politiques publiques « clients »
  - Amélioration de l'attractivité des ports





# Augmenter la contribution de la filière au service de la transition écologique de l'économie



- **Enjeu : le métier de la chaîne est déjà d'optimiser**
  - Demande : pas acteurs logistiques
  - Réduire les distances, via le maillage des implantations
  - Massifier et mutualiser : via le fer/fleuve et le camion (// bus)
  - Verdir les motorisations : TRM restera majoritaire à plus de 75%
- **Planifier la transition dans le temps et l'espace :**
  - Donner place à l'infrastructure logistique des stocks/noeuds
  - Phaser la transition énergétique de la route
  - Faciliter multimodal : 2 priorités (sillons et hinterland portuaire)
  - Décliner en urbain : programme CEE Interlud



Pour en savoir plus :  
[www.francelogistique.fr](http://www.francelogistique.fr)  
Livre blanc 2022

